

## mindaccess®

IPP – Integrated Project Portal

DaimlerChrysler AG

(in Kooperation mit Bauer & Partner AG)

### Der Kunde

#### DAIMLERCHRYSLER

DaimlerChrysler ist eines der weltweit führenden Unternehmen im Automobilbau, im Transportwesen und im Dienstleistungsbereich. Die Personenwagen-Marken des Unternehmens umfassen Maybach, Mercedes-Benz, Chrysler, Jeep, Dodge und smart. Gebrauchsfahrzeuge werden unter den Handelsmarken Mercedes-Benz, Freightliner, Sterling, Western Star, Setra Thomas Built Buses, Orion und American LaFrance hergestellt. Über DaimlerChrysler Services bietet das Unternehmen außerdem Finanz- und weitere Dienstleistungen an. Mit 372.500 Beschäftigten erzielte DaimlerChrysler 2001 einen Umsatz von 152,9 Milliarden Euro.

DaimlerChrysler hat heute eine globale Ausrichtung mit einem großen Personalstamm und einer weltweiten Beteiligungsstruktur sowie einer hervorragenden Markenbekanntheit. Die Strategie des Unternehmens basiert auf vier Säulen: globale Präsenz, starke Marken, ein breites Produktangebot und innovative Technologien.

### Der Partner

#### Bauer & Partner ([www.bauer-partner.com](http://www.bauer-partner.com))

Bauer & Partner und insiders bilden seit September 2001 eine strategische Allianz. Beide Unternehmen haben große Erfahrung im Wissensmanagement. Eine wesentliche Grundlage für diese Verbindung ist die Integration des Produktes insiders *mindaccess*® in die Portalsoftware Top-Logic™ von Bauer & Partner.



REFERENCES



## Die Ziele

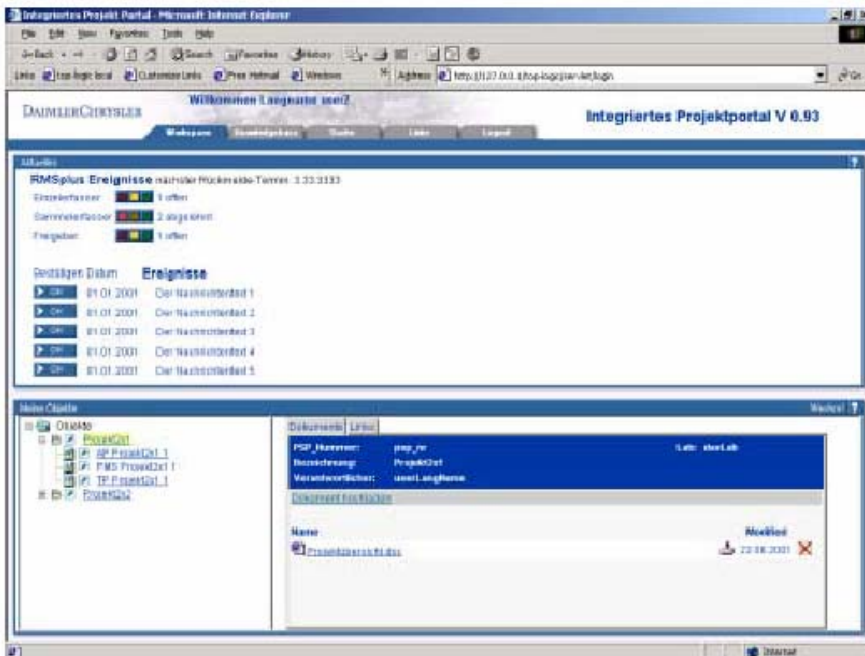
Die Forschungsabteilung bei DaimlerChrysler setzt eine Reihe von Anwendungen zur Planung und Administration der Forschungsarbeiten ein. Um sich einen Überblick zu verschaffen, mussten die Projektmanager ihre Projekte bisher von Hand überprüfen.

Aufgabe war daher die Integration der verschiedenen Einzelanwendungen in eine einheitliche Portallösung. Die Anwender sollten sich einen Überblick über ihre Forschungsarbeit und den Stand ihrer Projekte verschaffen können. Zusätzliche Funktionen wie ereignisbasierte Mitteilungen, Volltextsuche und Klassifizierung von Objekten und Dokumenten sollten ebenfalls inbegriffen sein.

Die Nutzung bereits existierender Methoden der Authentifizierung und Autorisierung, Single Sign-On und Zugang zu verschiedenen Lotus Notes-Datenbanken waren einige der Schlüsselanforderungen

## Die Lösung

Bestehende Anwendungen zur Genehmigung von Projekten, zu Projektstrukturen und zur Projektkontierung wurden in das Portalprodukt Top-Logic™ von Bauer & Partner integriert.



Auf der obersten Ebene dieser integrierten Anwendungen erbringt *mindaccess*® einen besonderen Mehrwert. In einem personalisierten Portal unterstützt das System als Recherchekomponente die Mitarbeiter bei ihrer Suche nach Informationen. Durch seine Funktionen zur Verdichtung von Inhalten vereinfacht das System beispielsweise die sofortige Beantwortung des Informationsgehaltes von Dokumenten.

Durch seine Möglichkeiten zur automatischen Klassifizierung beschleunigt *mind-access*® außerdem das Speichern von neuen Dokumenten. Es weist darauf hin, welche Themen durch das Dokument abgedeckt werden.

## Die Vorteile

Projektmanager können sich nun einen Überblick über ihre Projekte verschaffen. Jeder Nutzer oder jede Gruppe von Nutzern kann die eigenen Projektereignisse konfigurieren. IPP erfüllt die Erwartungen des Kunden und wird von den Anwendern seit der Einführung gut angenommen. *mindaccess*® arbeitet zuverlässig im Hintergrund und wird für den Einsatz in weiteren spezifischen Portalen in Betracht gezogen.

IPP ist derzeit ein Teil des Unternehmensportals von DaimlerChrysler. Es integriert die Anwendungen für die Forschungsabteilung und hilft den Mitarbeitern, schnellere und bessere Entscheidungen zu treffen.

## Kontakt

Insiders GmbH Wissensbasierte Systeme  
Wilh.-Th.-Römheldstr.18 D-55130 Mainz  
Te: +496131/98210-0, Fax: +496131/98210-11  
info@insiders.de www.insiders.de

